

GUIA RÁPIDO TX 2T-A CONTROLE REMOTO LINEAR-HCS 2 TECLAS

COMPATIBILIDADE:

O Controle remoto Linear-HCS é compatível com todos os sistemas para controle de acesso residencial e condominial produzidos pela Linear-HCS, porém poderá não funcionar em sistemas de outros fabricantes.

FREQUÊNCIA:

Opera em 433,92MHz (+/- 200KHz) e não requer ajustes.

TECNOLOGIA HOPPING CODE (NÃO CLONÁVEL):

Quando utilizado nos sistemas Linear-HCS torna-o um dispositivo NÃO CLONÁVEL devido à tecnologia "Hopping Code", gerando um código diferente a cada acionamento do controle remoto.

Caso o código venha a se repetir, é reconhecido como dispositivo clonado no equipamento de recepção Linear-HCS, que não promoverá a abertura do portão, além de emitir um aviso de tentativa de clonagem.

DESLIGAMENTO AUTOMÁTICO:

Caso alguma tecla permaneça pressionada por aprox. 20s (por exemplo, dentro de uma bolsa), o mesmo se desligará automaticamente para evitar o esgotamento da bateria.

FUNÇÃO DAS TECLAS E ALERTA DE PÂNICO (IMEDIATO OU POR TEMPO):

A função das teclas para abertura de portões e alerta de pânico depende da configuração escolhida no projeto de instalação. Geralmente o botão 1 é destinado à entrada, o botão 2 à saída e caso qualquer tecla seja mantida pressionada por mais de 3s próxima ao receptor ocorre um evento de pânico, mas pode-se definir uma das teclas para pânico imediato em casos onde usa-se apenas uma tecla.

Consulte o síndico, zelador ou gestor do sistema para maiores informações.

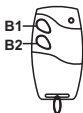
DURAÇÃO DA BATERIA:

O transmissor utiliza bateria de lítio CR2032 de 3V / 210mAh, sendo a expectativa de duração em uso normal superior a 5 anos ou 100.000 acionamentos.

Ao atingir um nível de bateria baixo, o transmissor envia um sinal ao sistema para que o zelador informe ao usuário para efetuar a troca antecipadamente à extinção total da carga.

FUNÇÃO DAS TECLAS (no sistema):

- Tecla B1 - Sinal acionamento do relé 1
- Tecla B2 - Sinal acionamento do relé 2
- Teclas B1+B2 - Código para cadastro no sistema.



NOTA: O resultado do acionamento de cada tecla dependerá das conexões feitas entre o receptor e periféricos (luzes, portões, etc).

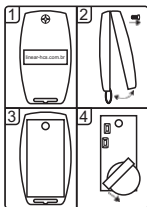
INCLUSÃO, ALTERAÇÃO E EXCLUSÃO NO SISTEMA:

Consulte o manual do sistema utilizado no local ou consulte em www.linear-hcs.com.br.

SUBSTITUIÇÃO DA BATERIA CR2032:

- 1 - Use uma chave philips para soltar o parafuso atrás do controle;
- 2 - Retire o parafuso e separe as duas partes do gabinete do controle;
- 3 - Remova a placa de circuito interno com cuidado, sem movimentos laterais para evitar danos aos pinos guia do gabinete para encaixe da placa;
- 4 - Remova a bateria deslizando-a para fora da placa e substitua por outra bateria 3V modelo CR2032 respeitando a polaridade “+” e “-”.

Para montagem faça a operação inversa.



Obs.: Para o descarte da bateria antiga procure pontos de coleta autorizados.



Este equipamento opera em caráter secundário, isto é, não tem direito à proteção contra interferência prejudicial, mesmo de estações do mesmo tipo, e não pode causar interferência a sistemas operando em caráter primário.



TX 2T-A
3580-13-9886



(01) 07898902880041